

# Distribución del Ingreso

Clase 16-11

Economía I (Cátedra P. Pérez) - UNLP

# Distribución funcional del Ingreso

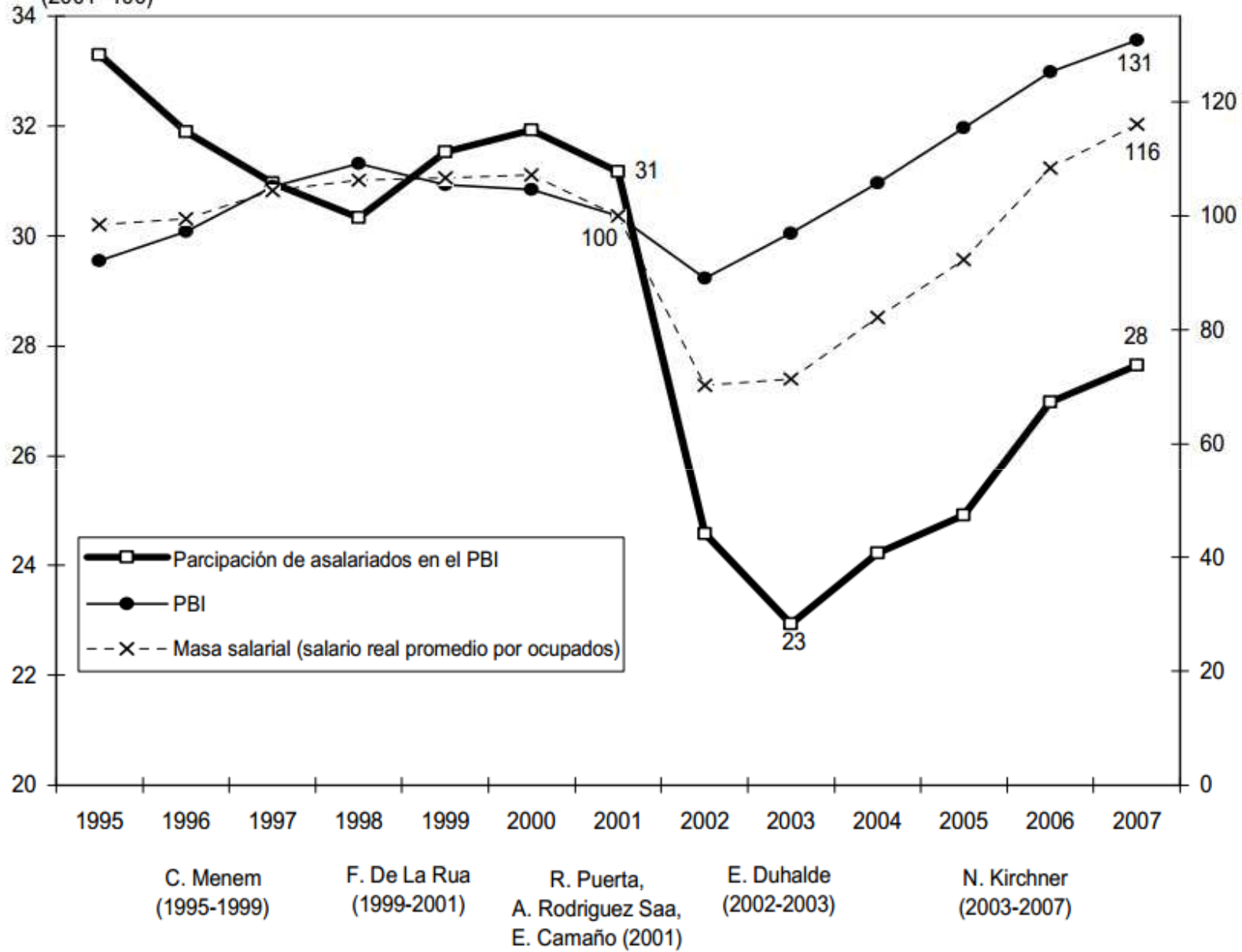
¿Cómo se distribuye el ingreso nacional entre capital y trabajo?

Masa salarial / Ingreso Nacional



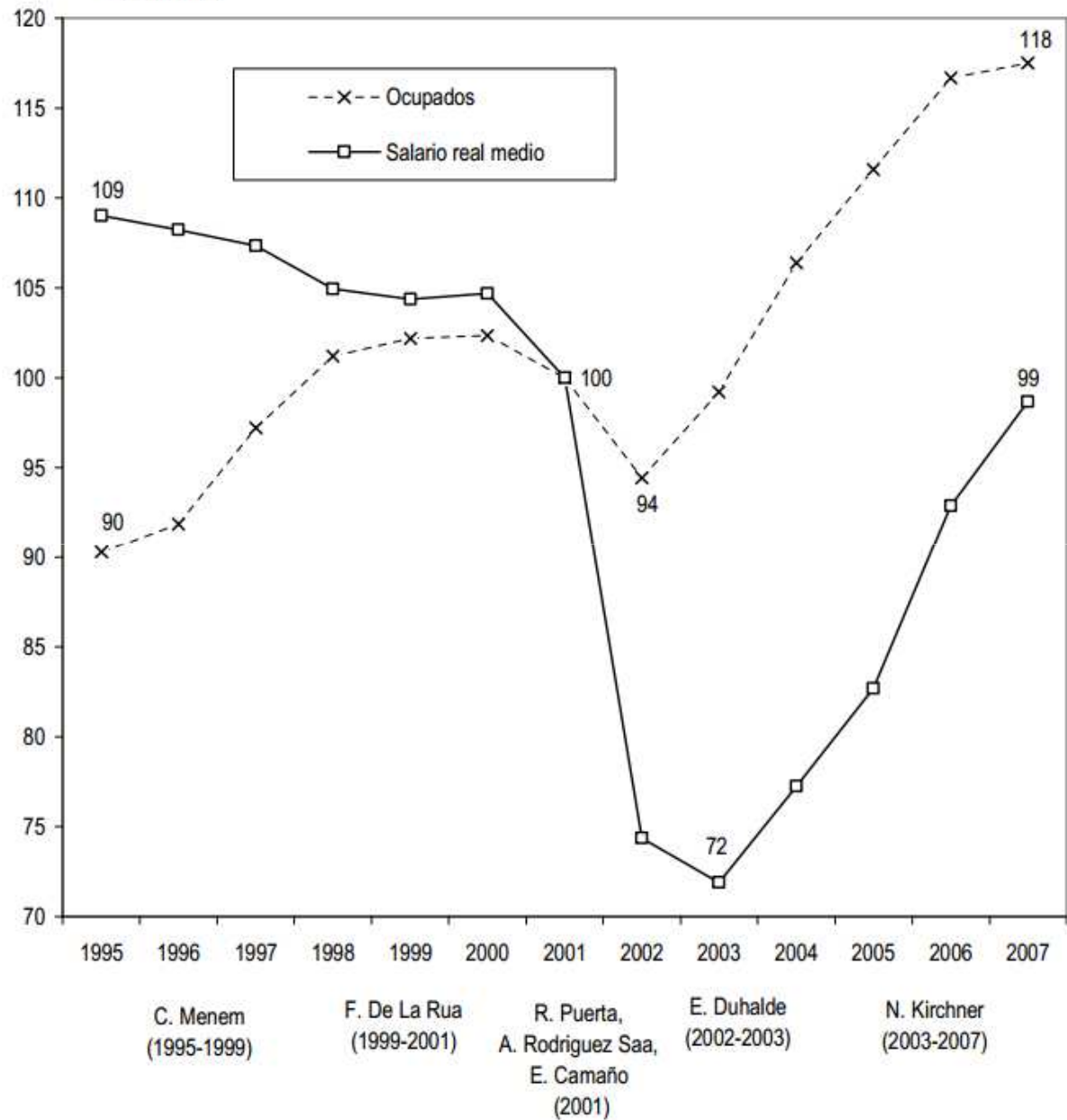
Gráfico N° 2

Evolución de la participación de los asalariados, el PBI y la masa salarial, 1995-2007(primer semestre)  
(2001=100)



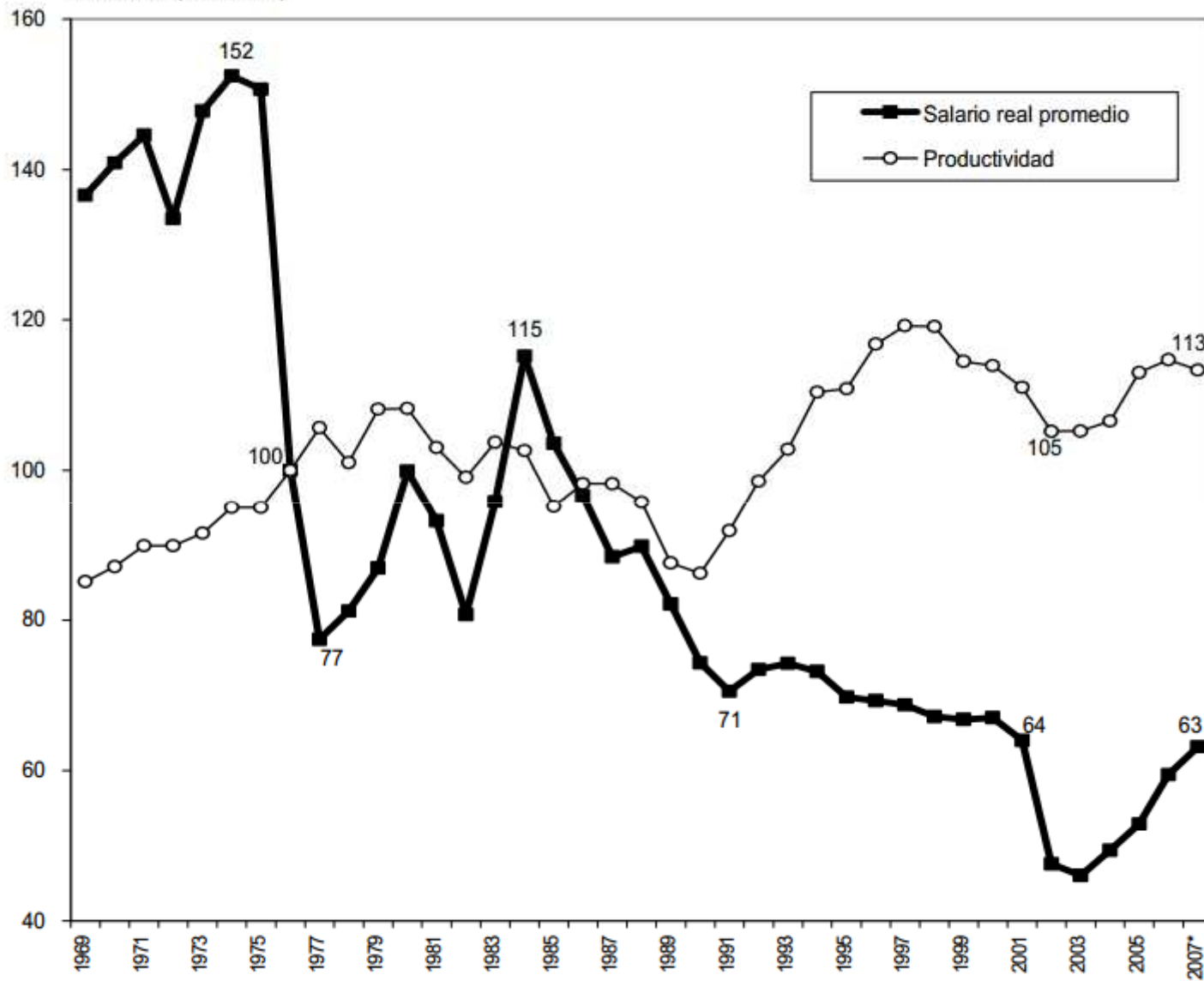
Fuente: Elaboración propia sobre la información del Ministerio de Economía de la Nación y FIDE.

Gráfico N° 1  
 Evolución de la ocupación y el salario real promedio, 1995-2007 (primer semestre)  
 (2001 = 100)



Fuente: Elaboración propia sobre la información del Ministerio de Economía de la Nación y FIDE.

Gráfico N° 3  
 Evolución del salario real promedio y de la productividad del trabajo,  
 1969-2001 (1976=100)\*



\* Todos los valores son promedios anuales, salvo el año 2007 que comprende únicamente al primer

Fuente: Elaborado en base a la información del BCRA, INDEC y FIDE



## Distribución personal del ingreso

# Medición de la distribución personal

## Ingreso per cápita familiar

Segundo trimestre de 2012

Grupo decílico	Mínimo	Máximo	Población en Miles	% de población	Ingresos en Miles de Pesos	% de la suma de ingresos	% de la suma de ingresos acum.
1	0	500	2.532	10	809.004	1,7	1,7
2	500	717	2.532	10	1.530.271	3,2	4,8
3	717	957	2.532	10	2.093.933	4,3	9,1
4	957	1.200	2.532	10	2.707.336	5,6	14,7
5	1.200	1.480	2.532	10	3.364.574	6,9	21,7
6	1.480	1.779	2.532	10	4.110.881	8,5	30,1
7	1.779	2.170	2.532	10	4.978.293	10,3	40,4
8	2.171	2.750	2.532	10	6.160.084	12,7	53,1
9	2.750	3.750	2.532	10	8.062.780	16,6	69,7
10	3.750	100.000	2.533	10	14.689.186	30,3	100,0
Total	0	100.000	25.322	100	48.506.343	100,0	

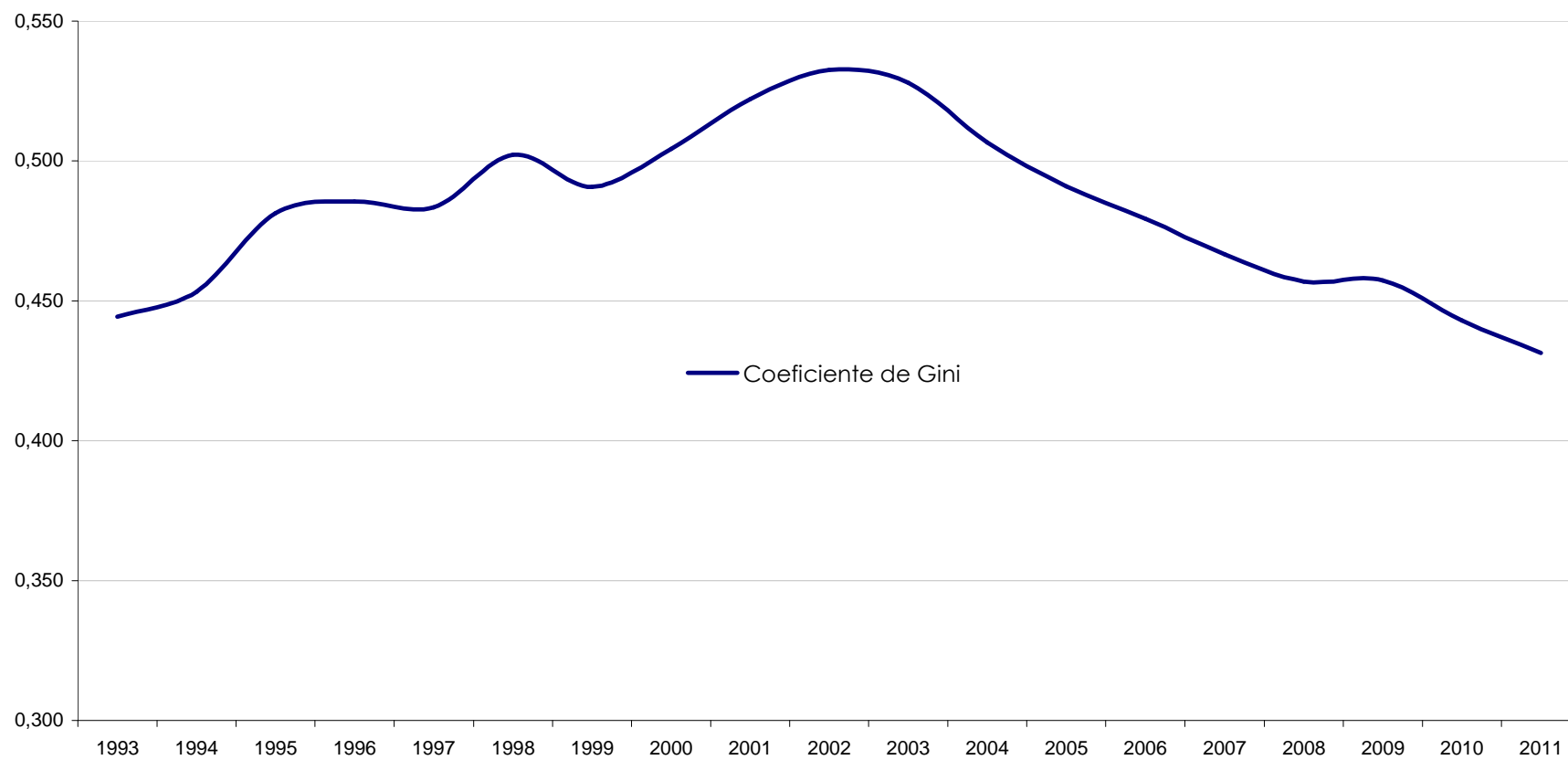
Fuente: EPH-INDEC

# Curva de Lorenz



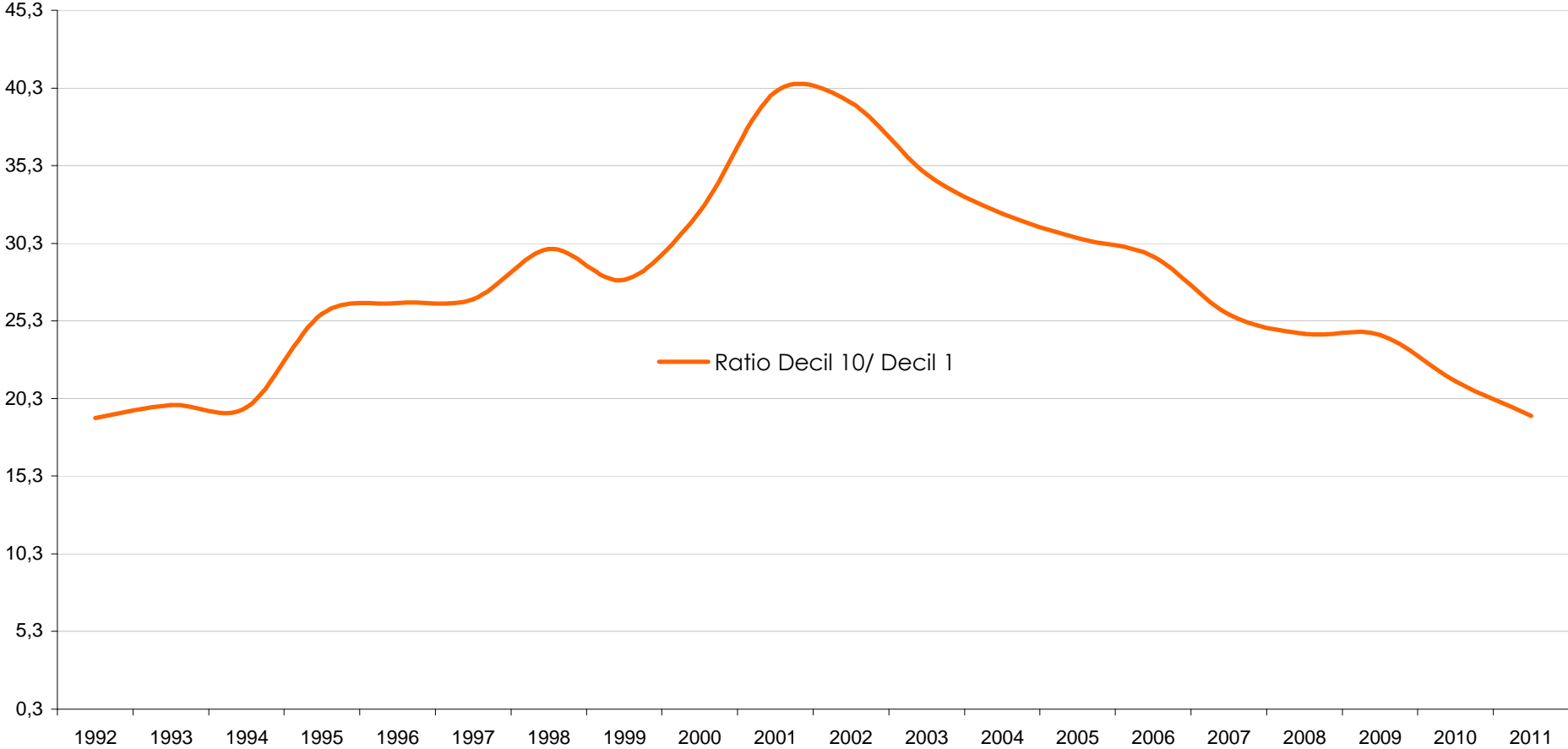


## Distribución personal del Ingreso Argentina 1993-2011



Fuente: Elaboración propia en base a CEDLAS

# Distribución personal del Ingreso Argentina 1993-2011



Fuente: Elaboración propia en base a CEDLAS